

هيكـل ونظام العمل فـى وحدة توكيد الجودة والاعتماد بكليـة العلوم

بسم الله الرحمن الرحيم
“لقد خلقنا الإنسان في أحسن تقويم”
“سورة التين آية 4”

مدير الوحدة: . . .

ت: 02 25552468/1922 & 0104616548

: qaap.science@helwan.edu.eg

كلية العلوم – جامعة حلوان – 11795- عين

حلوان - القاهرة – جمهورية مصر العربية.



2007 -

✕

:

- / . 1

- . 2

- . . . 3

- . 4

- . 5

- . & . 6

-:

"

"

1975 70

1975 26

()

1975

350

20

-

1985 /1/8

..

58

..

:

•

1983

84/83

-: _____ :

-

... :

...

C/HE1/3/0

18

QAAP

150,000 LE

-: _____ :

•

•

						-	:
-	-	-	-)	6		▪
		(-				▪
- 43 -	45 -	74 -	47 -	31			▪
	.	26 -	141 -	47			
(401	- 522	- 477	- 533)	1933		▪
			16		23		▪
					580		▪
						-	:

_____ •
.1

.2

.3

.4

.5

.6

.7

.8

.9

_____ .1

.1

.2

.3 () .

.4

.5

-

-

-

.6

_____ :-

:

.

)

.

.(

.

.

.

1983

84/83

•

- "تقوم كلية العلوم بتخريج متخصصين في تخصصات علمية مختلفة تفي بالاحتياجات التقنية للمؤسسات الصناعية والمصالح الخدمية والمراكز البحثية طبقا للمعايير القومية والدولية ومتطلبات المشروعات القومية مع وعي كامل بمشكلات المجتمع والبيئة وأخلاقيات المهنة. وتمتد رسالة الكلية لرفع مستوى الخريجين من خلال دورات مكثفة وورش عمل وتقديم برامج دبلومات الدراسات العليا ودرجات الماجستير والدكتوراه. كما تساهم الكلية في إثراء العلوم الأساسية من خلال بحوث أصيلة وخدمة المجتمع وتنمية البيئة من خلال الاستشارات المهنية"
- تاريخ اعتماد هذه الرسالة هو 19-06-2006.

- Mission statement:

"The role of the faculty of science is to graduate specialists in various scientific fields to cope with the needs of the society (industrial and services enterprises, research centers, ...). This aim is achieved in conformity with the national and international quality standards as well as the national project requirements. The mission also considers the local society problems, the environment and professional ethics. The faculty also offers postgraduate study programmes

(Diploma, Master, Ph.D., D.Sc.) to achieve successful shift to prosperous future.”

•
1.

2.

3.

4.

5.

6.

7.

•
1.

-2 -1
-4 -3
-6 -5
-8 -7
-10 -9
-12 -11

:
-2 -1
-4 -3
-6 -5
-7

:
-2 -1
-4 -3

: .2

- - - -

(M.Sc.) : .3

- - - -

(Ph.D.) : .4

(D.Sc.)

.5

:

•

:

•

.1

.2

.3

.4

.5

.6

12.:1

.7

.8

.9

.10

:

•

.1

.2

.3

.4

.5

.6

.7

.8

.9

:

.1

.()

.2

.()

.3

.4

"

"

.5

.6

.7

16

.8

580

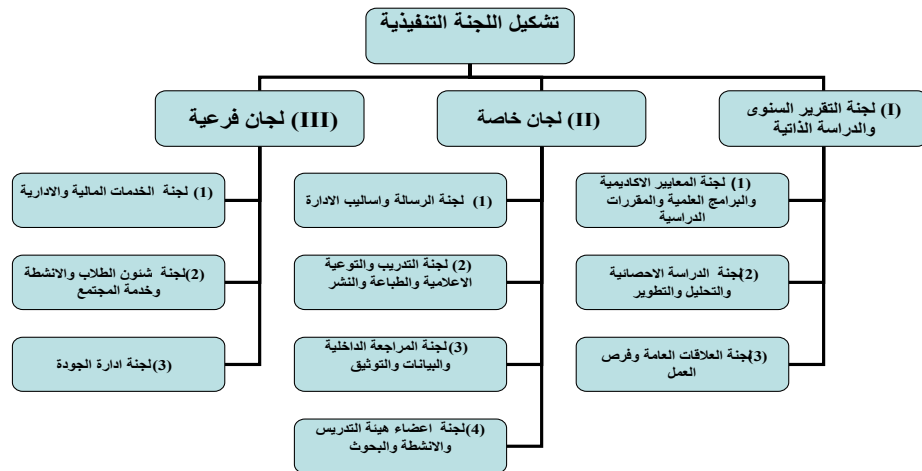
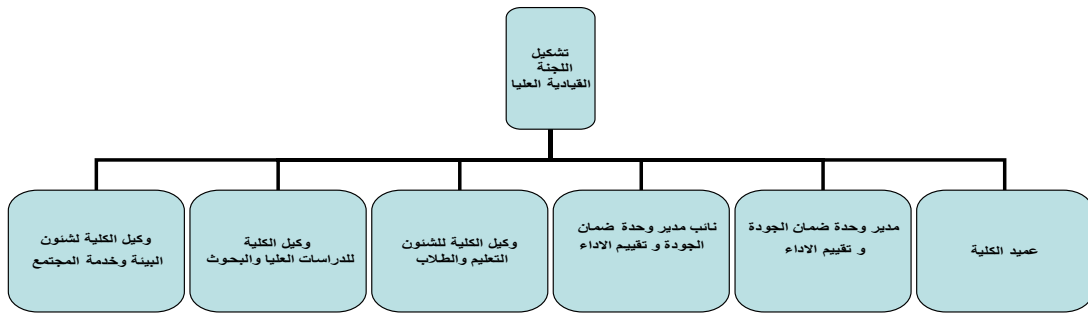
.9

.10

.11

.12

.13



_____ •

:

/ . - .1

... - .2

/ . . .3

... - .4

... - .5

.6

.7

.8

_____ •

/ . . ☒

:

: .1

. - / . -

/ . . - / . . : .2

- . . - / . . : .3

- / . - ...
-)
- (
- :
- (1
- / . - / . - ... - / .
- / ... - / . :
- (2
- / - / - /
- :
- (3
- / . . :
- (4
-
-
- (1
- / .
- / . - / . :
- (2
- / . - / . - / . :
- (3
- / ... - / ... -

:-

:

_____:

•

•

•

_____:

•

•

•

•

•

.

.

.

.

.

.

.

_____ : - :

_____ : :

:

-2

-3

-4

-5

-6

-7

-8

_____ :

()

▪

▪

▪

:

▪

)

(1

(

- - -) (2

(

(3

(4

(5

(6

(Syllabus) (7

: _____ :

:

:

-

:

:

:

:

Data show

:

:

:

-

:

:

:

:

:

:

:

:

:

:

- 1

-

-

-

-

(-)

-

-

-

: - 2

-

-

-

: - 3

-

-

-

: - 4

-

-

- -

-

-

: _____ :

•

•

-
-
-
-
-
-
-
-
-
-

: _____ :

: :

: :

-

(-)

-

-

-

-

-

-

-

-

-

_____ :

_____ :

-

-

-

-

_____ :

-

-

-

-

-

:

.1

.2

.3

.4

.5

.6

.7

.8

.9

- - - :

.10

.11

.12

.13

.14

7:1

(CD)

:

:

Mission -

-
-
-
-

-2

-
-
-
-
-

Faculty members - 3

-
-
-
-

Educational programs -4

-
-

Program Specification
 Program Report
 Course Specification
 course Report
 Academic Standards

- 5

-
-

	-
Quality of learning opportunities	-6
Teaching And Learning	-
Student Support	-
Learning Resource	-
Student Feed back	-
Quality Management	- 7
	-
	-
	-
Research Activity	-8
	-
	-
	-
	-
	-
	-
	-
	-
Community involvement	-9
	-
	-
	-
Action Plan	-10